

ЭВРИКИ

ПРОГРЕССИВНЫЕ ТЕХНОЛОГИИ

ИНСТРУКЦИЯ



**РАБОТАЕТ
ОТ ВОДЫ С СОЛЬЮ!**

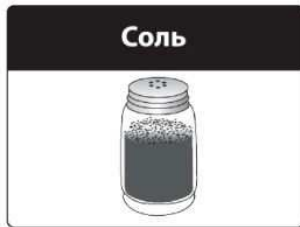


2в1
КОНСТРУКТОР
+ НАНОТЕХНОЛОГИИ

**РОБОТ-ПАУК
«ЧЕРНАЯ ВДОВА»**

8+

Для сборки потребуются:

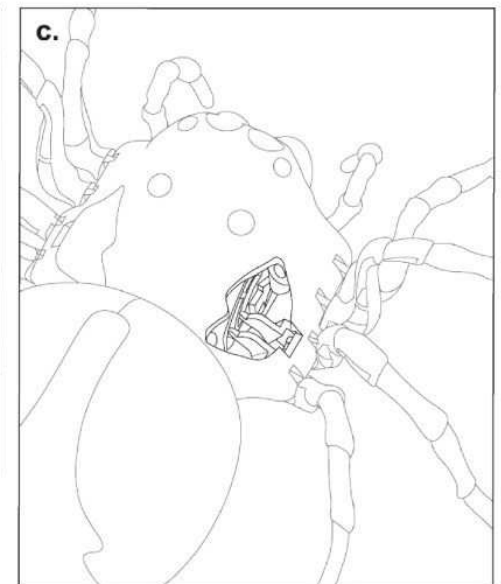
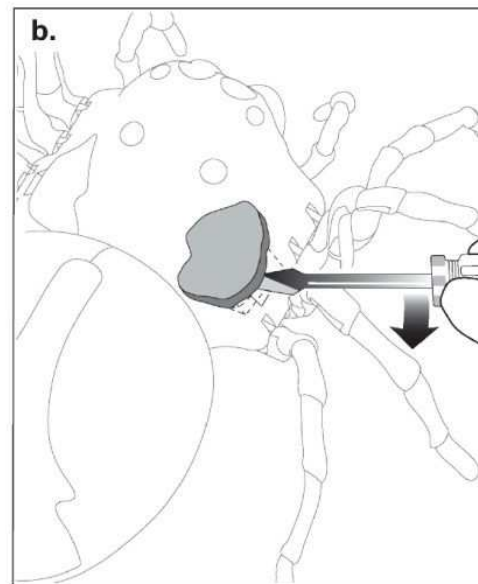
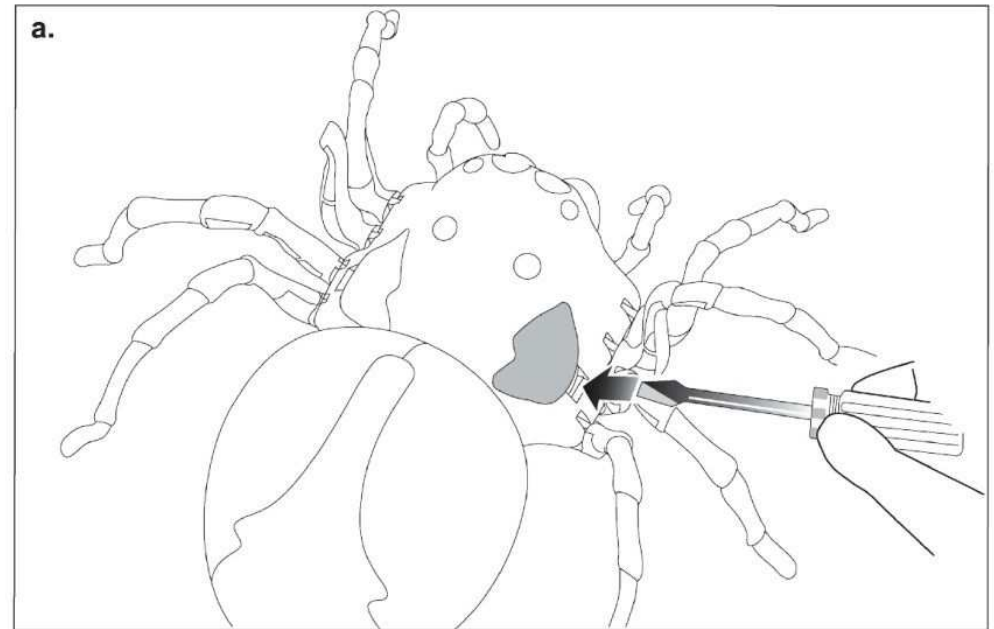
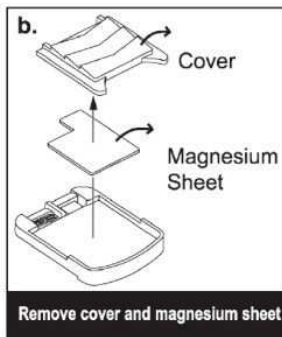
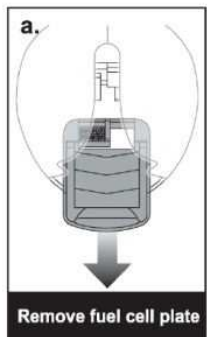


Прочитайте перед использованием!




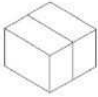




Как сделать раствор: добавьте соль к водопроводной или дистиллированной воде в соотношении 1 (соль) к 5 (вода). Любое процентное соотношение от 20% до 99% соленой воды является работоспособным, хотя 20%-ный раствор будет наиболее эффективным.



Теперь возьмите элементы батареи и сложите их, как показано на рисунке. Потом нанесите раствор на нетканый материал, см. рисунок.



Механические части:

P4	Gear (Red)		Qty 1
P5	Gear with Shaft		Qty 1
P6	Round Shaft		Qty 1
P7	Sponge		Qty 1
P8	Air Cathode (Black)		Qty 1
P9	Nonwoven Fabric	 (Spare Part: 1 pcs)	Qty 1
P10	Magnesium Sheet	 (Spare Part: 2 pcs)	Qty 1
P11	Plastic dropper		Qty 1

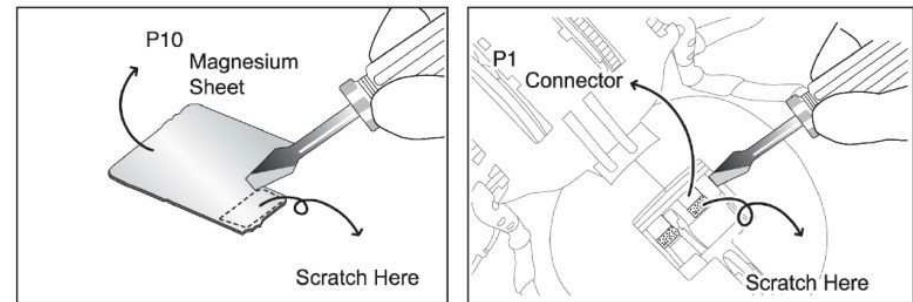
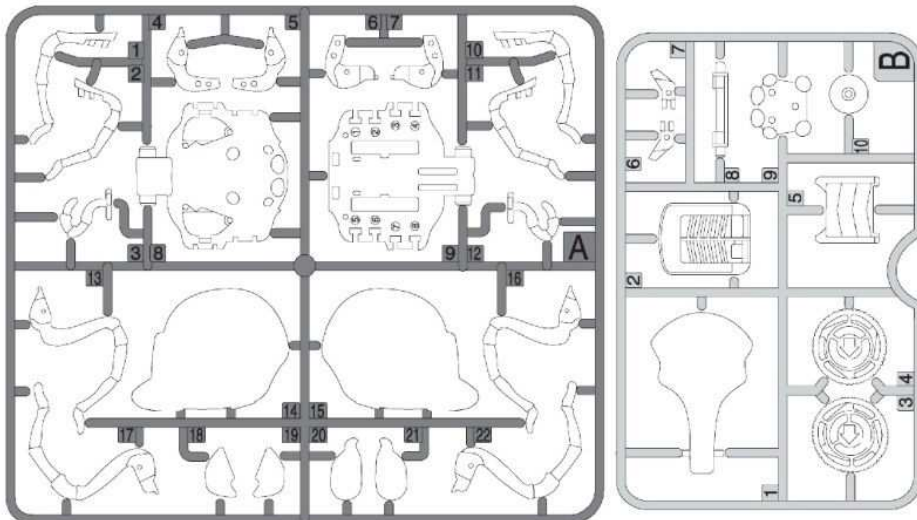


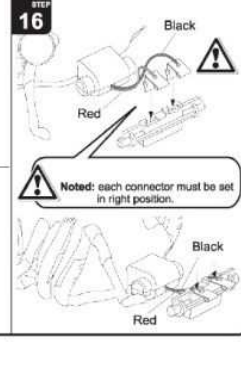
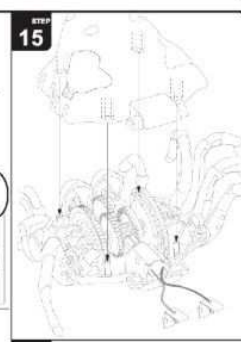
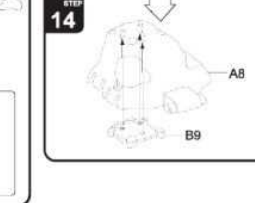
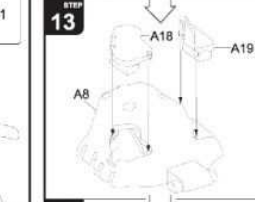
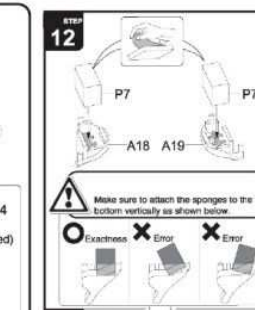
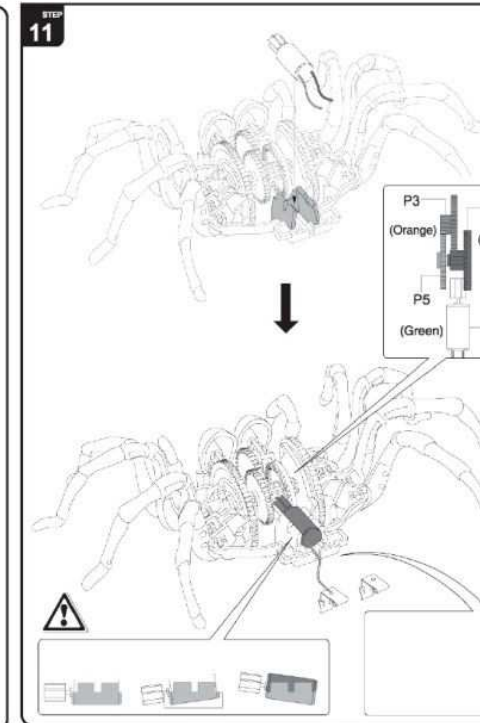
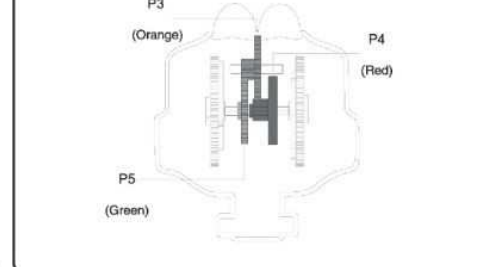
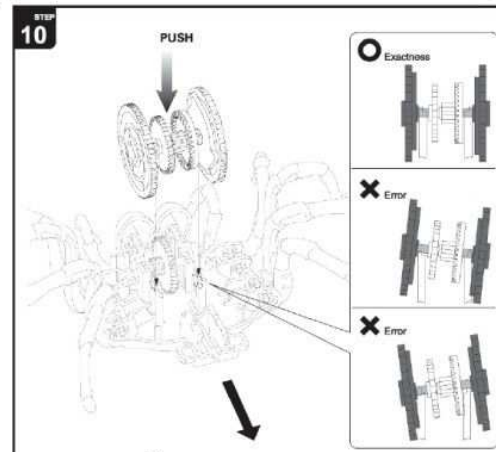
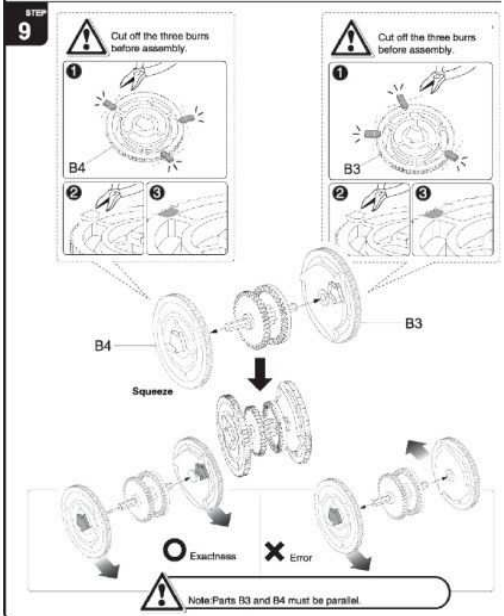
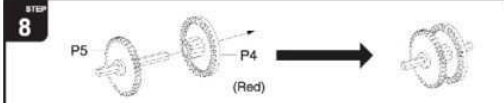
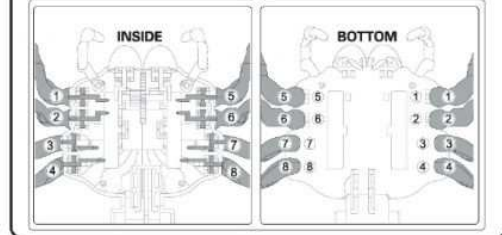
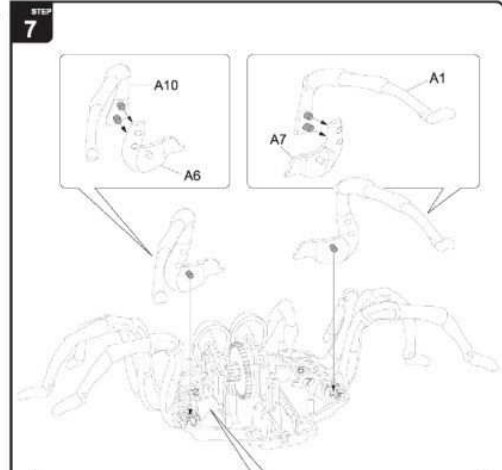
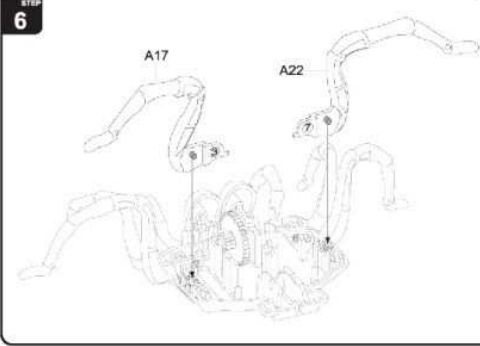
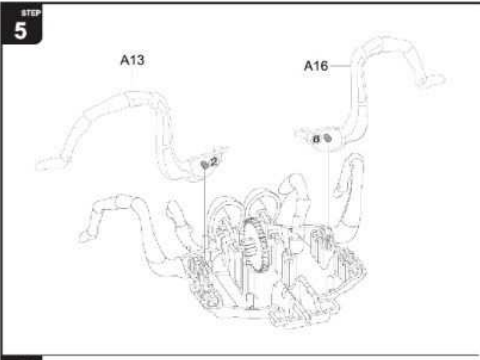
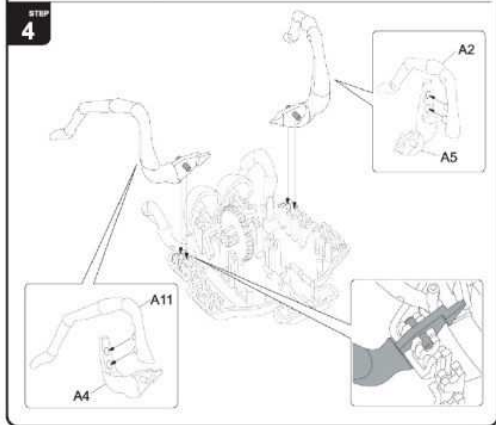
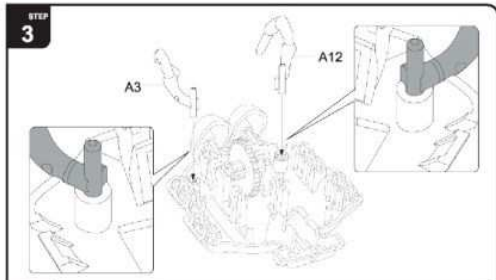
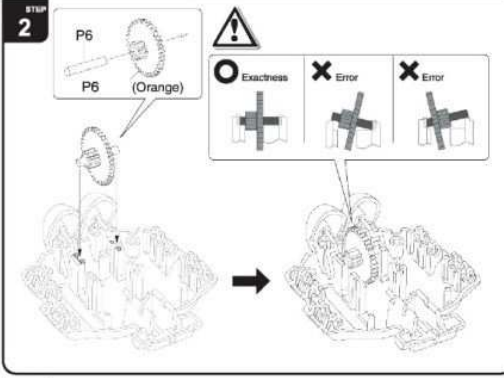
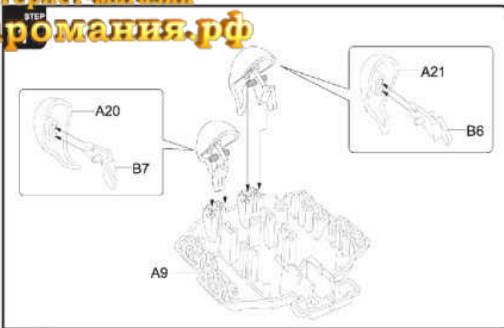
Поиск и устранение неисправностей:

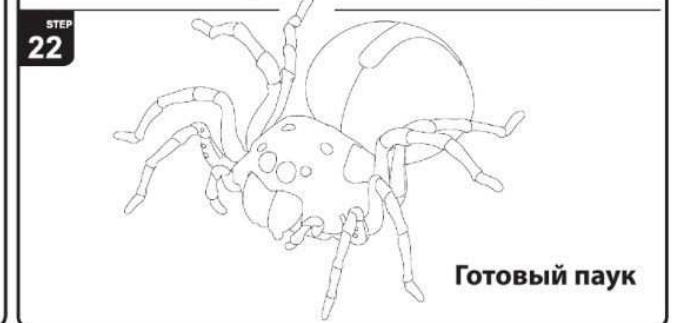
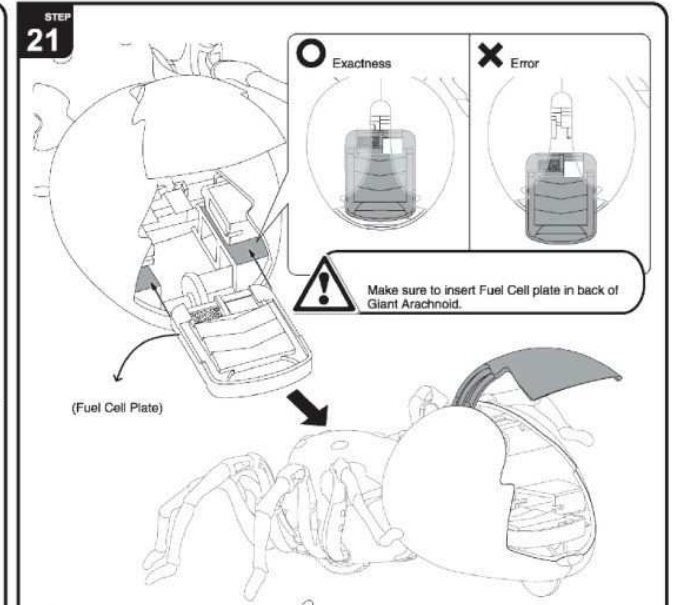
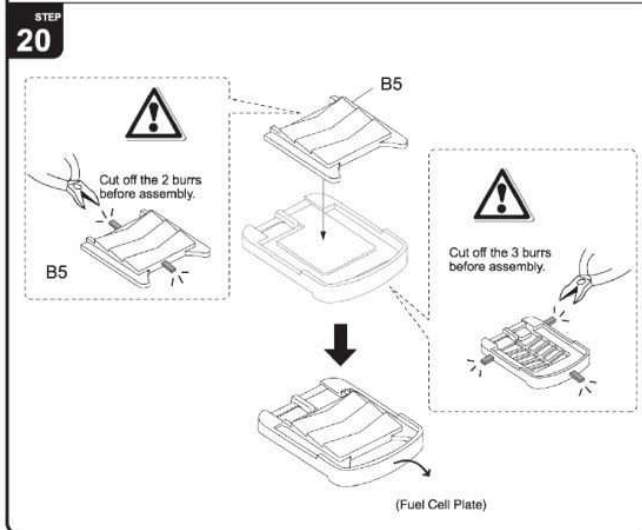
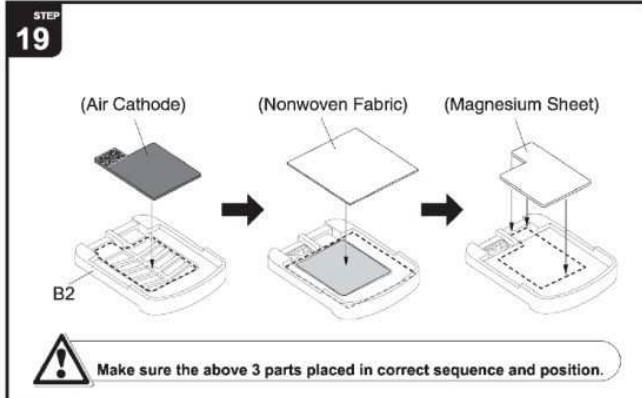
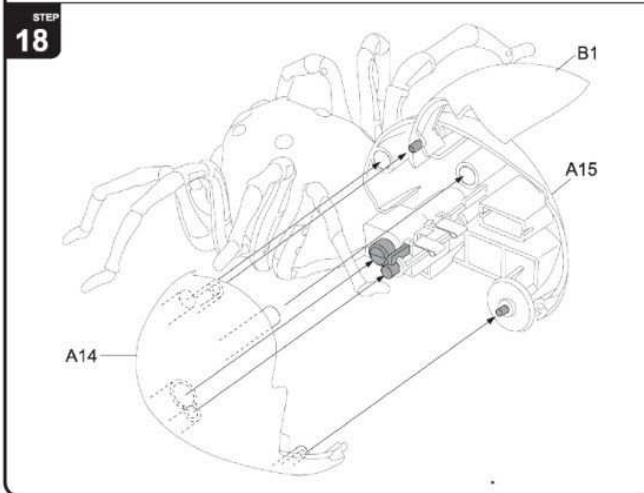
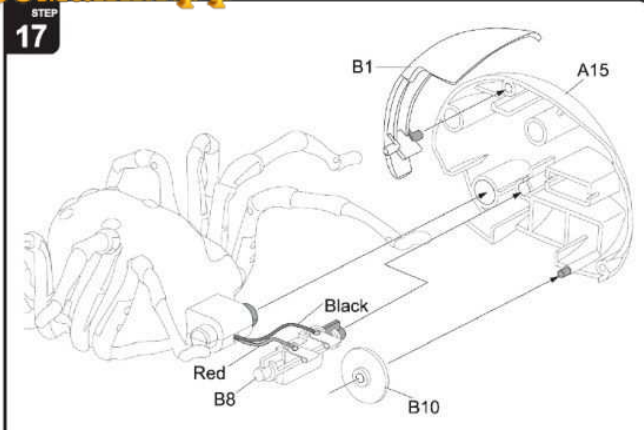
Проверьте указанные ниже действия, если ваша модель не двигается после добавления соленой воды. Убедитесь в том, что мотор и шестерни установлены в правильном положении. Убедитесь, что каждый разъем установлен в правильном положении (Шаг 16). Убедитесь в том, что заусенцы на части B3 и B4 аккуратно отрезаны (Шаг 9). Убедитесь, что пластина вставлена (Шаг 21).

Если лист магния оказался с эрозией, замените его на новый, как показано ниже. Убедитесь, что пластина помещается в правильной последовательности: воздушный катод - нетканый материал - лист магния (Шаг 19). Нетканые ткани также используются для изоляции воздушного катода и листа магния. Убедитесь, что части не вступают в контакт друг с другом, так как это может привести к короткому замыканию (Шаг 19). Соленая вода вызывает окисление, сделайте царапины на листе магния плоской отверткой перед повторным использованием, см. ниже как.

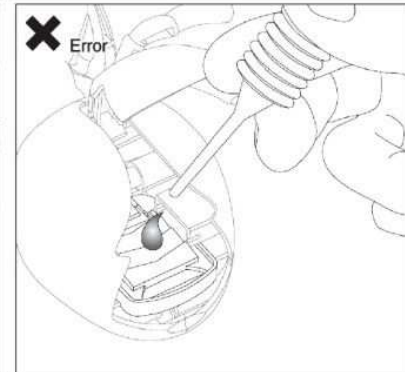
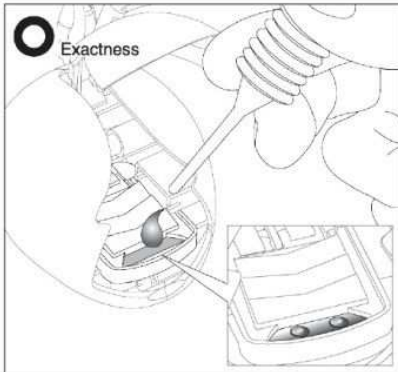
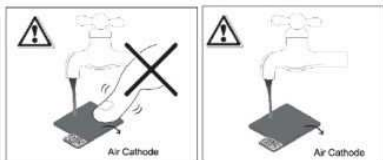
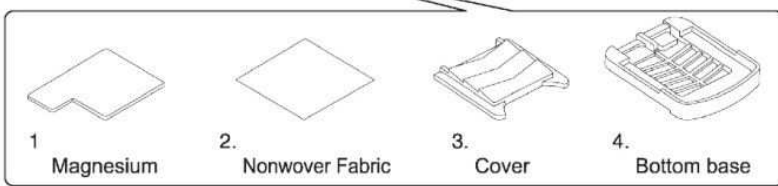
Пластиковые части:







После определенного периода времени соленая вода будет исчерпана (около 15 минут). Добавьте несколько капель соленой воды, чтобы запустить модель снова (как на рис.). После активации модуля топливных элементов паука соленой смесью он может работать около 4-6 часов непрерывно. Чтобы остановить игрушку, просто выньте модуль топливного элемента, сполосните водой и высушите.
Все материалы, используемые в этом наборе, являются экологически безопасными и чистыми, нетоксичными! Модель не будет нагреваться, поэтому она абсолютно безопасна для игры детям.





БОЛЬШОЙ ВЫБОР ИГРУШЕК НА WWW.SIMA-LAND.RU

SL - 0040

Рекомендуется использовать при наблюдении взрослых!

Цвет и состав комплектующих могут отличаться от изображенных на упаковке.

Разработано и изготовлено по заказу ООО «Сима-ленд»
Россия, 620010, г. Екатеринбург, ул. Чернышевского, 86/8

DESIGNED AND MANUFACTURED FOR SIMA-LAND Co., LTD
RUSSIA, 620010, EKATERINBURG, CHERNYANOVSKOGO ST., 86/8

TEL: +7 (343) 278-67-00; 8-800-1000-260

WWW.SIMA-LAND.RU

СТРАНА-ИЗГОТОВИТЕЛЬ: КИТАЙ



